



PREVENIR LES RISQUES

GEOGRAPHIE 5^e

Thème 3

Prévenir les risques, s'adapter au changement global

- » Le changement global et ses principaux effets géographiques régionaux.
- » Prévenir les risques industriels et technologiques.

Ce thème doit permettre aux élèves d'aborder la question du changement global (changement climatique, urbanisation généralisée, déforestation...). Il permet d'appréhender quelques questions élémentaires liées à la vulnérabilité et à la résilience des sociétés face aux risques, qu'ils soient industriels, technologiques ou liés à ce changement global. Ce thème est étudié en remobilisant les acquis des élèves construits durant le programme de géographie du cycle 3. Il est particulièrement adapté à la démarche prospective.

Le sous thème 1 est traité à partir d'une étude de cas simple, au choix du professeur, des effets potentiels d'un changement climatique et d'une politique locale, régionale ou nationale, pour les éviter, les modérer ou s'y adapter.

Le sous-thème 2 est abordé à partir d'une étude de cas sur un risque industriel et technologique.

Cette approche du thème, centrée sur les bouleversements géographiques prévus et sur les tentatives d'anticiper ceux-ci, permet de nouer des liens avec les programmes de SVT et de technologie et d'aborder de manière nouvelle la question du développement durable.

Pour commencer

- Deux documents en accroche
(compétence: analyser et comprendre un ou plusieurs documents)

Eure : trois morts dans une voiture 8

PARIS **NORMANDIE**

EURE

lundi 6 juin 2016

1,20 €

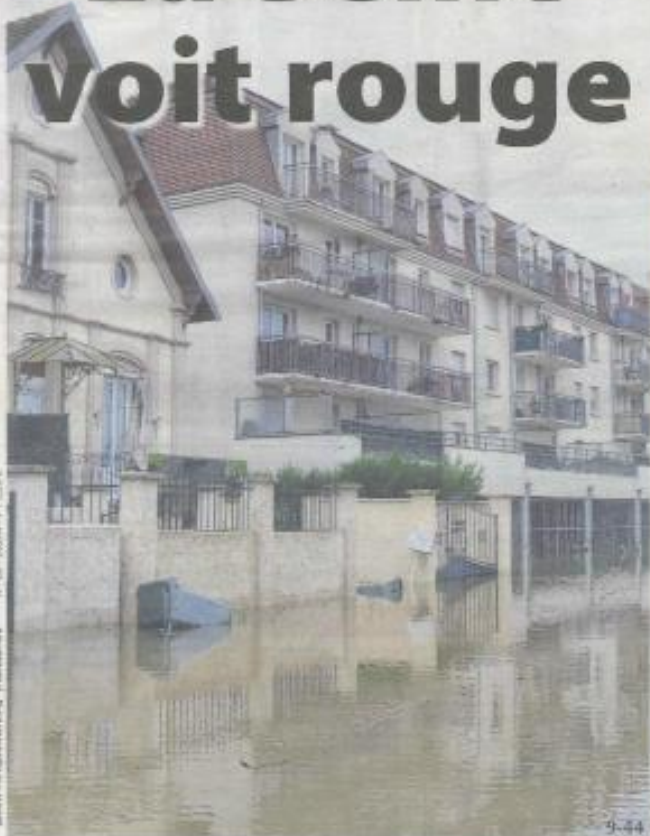
BERNAY

Le tracteur-pulling a fait encore le plein samedi 19



INONDATIONS : L'EURE SOUS SURVEILLANCE

La Seine voit rouge



PONT-AUDEMER

La foule dans les rues hier mais pas beaucoup d'acheteurs 20

ÉVREUX

Figure de la vie municipale, Jean-Robert Daix s'est éteint 10



LE NOYER-EN-OUCHE

Des armes et des munitions découvertes chez le forcené 8

LOUVIERS/POSES

Ils ont sillonné le monde à la découverte de l'habitat écolo 17

De 6 juin au 10 juillet
JOUEZ ET GAGNEZ !
• DE 60 000€ DE CADEAUX



Alinea

VERNON

Le Cani sport, une passion partagée par le maître et le chien 21

La « Une » du quotidien *Paris-Normandie* du lundi 6 juin 2016

Bulletin de vigilance publié le 4 juin 2016

Vigilance météorologique

La carte est actualisée au moins 2 fois par jour, à 6h et 16h.

- Une vigilance absolue s'impose** des phénomènes dangereux d'intensité exceptionnelle sont prévus...
- Soyez très vigilant**, des phénomènes dangereux sont prévus ...
- Soyez attentif** si vous pratiquez des activités sensibles au risque météorologique ...
- Pas de vigilance particulière.**

 Vent violent	 Neige-verglas
 Pluie-Inondation	 Inondation
 Orages	 Vagues-submersion
 Canicule	 Avalanches

Les vigilances pluie-inondation et inondation sont élaborées avec le réseau Vigicrues du Ministère du Développement durable

VIGICRUES



2 départements en Rouge.
18 départements en Orange.

 **METEO FRANCE**
Toujours un temps d'avance

Diffusion : le samedi 04 juin 2016 à 20h25
Validité : jusqu'au dimanche 05 juin 2016 à 16h00
Actualise la carte du samedi 04 juin 2016 à 17h05

Consultez le [bulletin national](#)

CRUES importantes sur les bassins de la Seine et du Cher. ORAGES : sur le nord-est localement forts avec risque de ruissellement et crue de la rivière Orne (départements 54/55/57. Sur le Var orages forts en cours et jusqu'en soirée

Cliquez sur la carte pour lire les **bulletins régionaux**

Conseils des pouvoirs publics :

Crués/Rouge – Dans la mesure du possible, restez chez vous ou évitez tout déplacement dans les départements concernés. – S'il vous est absolument indispensable de vous déplacer, soyez très prudents. Respectez, en particulier, les déviations mises en place. – Ne vous engagez en aucun cas, à pied ou en voiture, sur une voie immergée. – Dans les zones inondables, prenez s'il est encore temps, toutes les précautions nécessaires à la sauvegarde de vos biens – Prévoyez des moyens d'éclairage de secours et faites une réserve d'eau potable. Orages/Orange – En cas de pluies intenses, ne descendez en aucun cas dans les sous-sols.

Copyright Météo-France

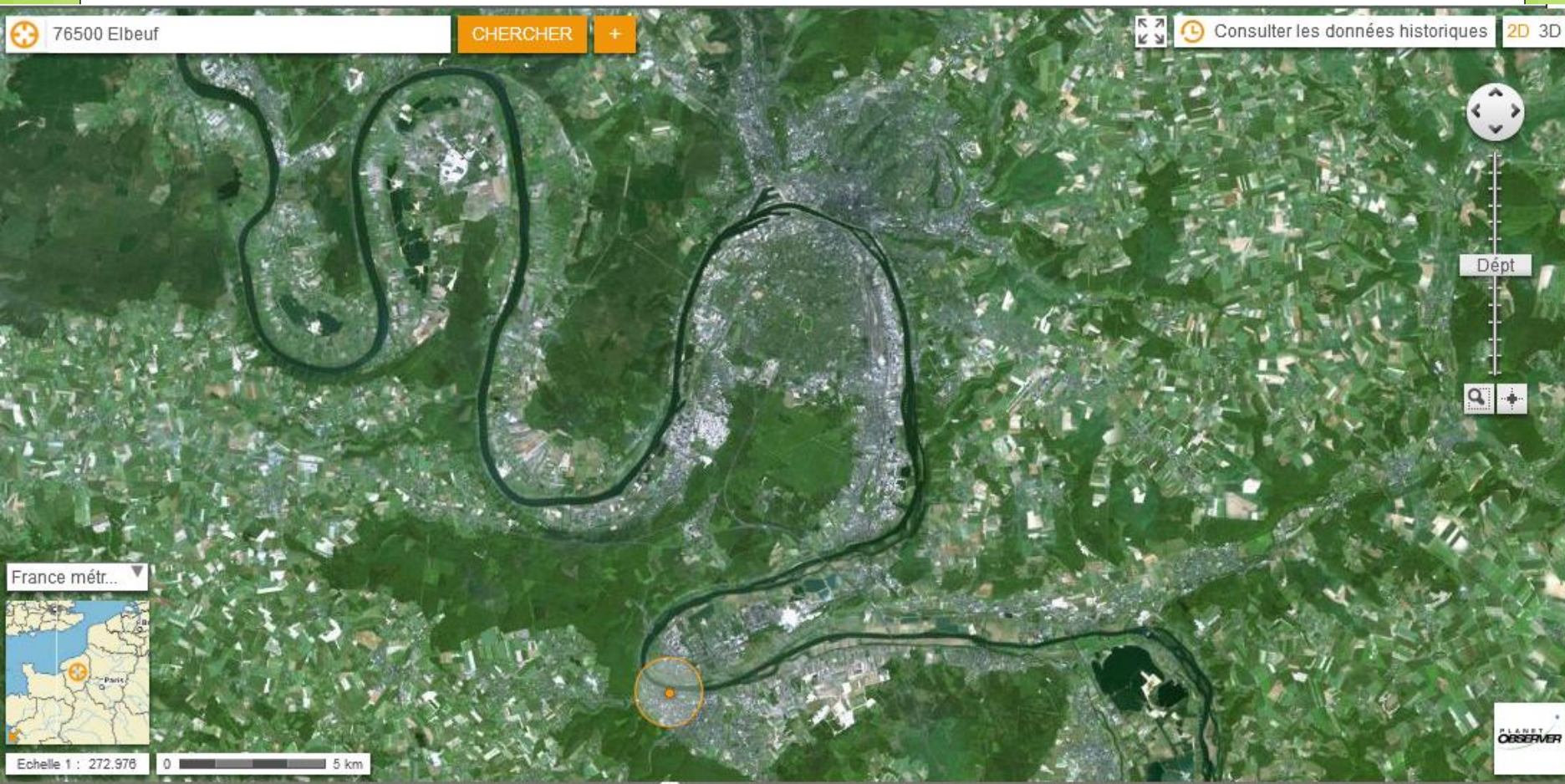
Bulletin de vigilance:

- Qui est l'émetteur de ce bulletin ? (Météo France, Vigicrues)
- Quel est son objectif ?
- Qui travaille à l'élaboration de ce type de document ?
 - Liens avec le parcours avenir: identifier les métiers de la prévention des risques.
 - Liens avec le parcours citoyen: « Les responsabilités individuelles et collectives face aux risques majeurs » (EMC, cycle 4).

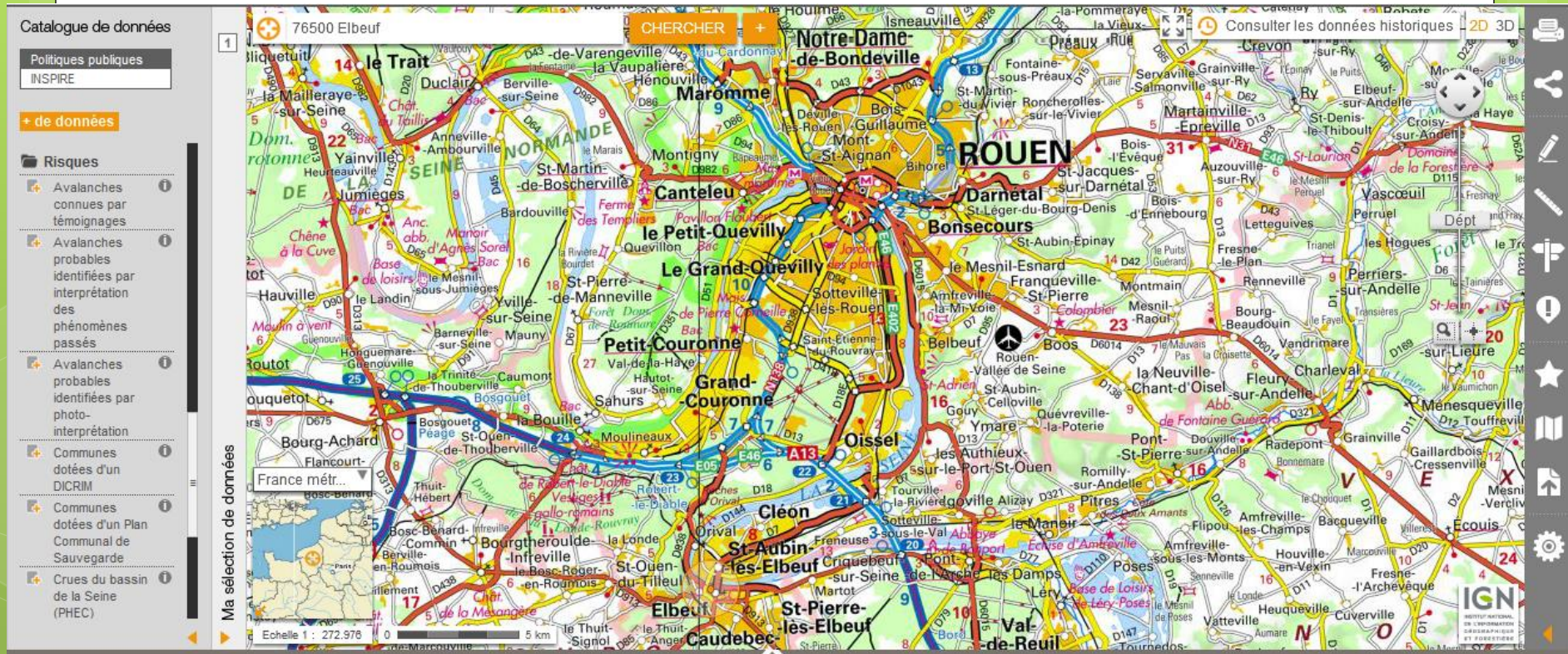
Une approche locale

- A partir de l'épisode de juin 2016 et l'élévation très nette du niveau de la Seine, proposer une approche du thème 3 du programme de géographie en classe de 5^e questionnant le rôle du « changement global » dans ce phénomène. Il s'agit ainsi de faire le lien entre:
 - Les fortes précipitations du mois de mai-début juin 2016
 - L'urbanisation généralisée et l'artificialisation croissante des sols (rendus imperméables)
 - Le phénomène des marées (qui concerne la Basse-Seine): faire le lien avec les changements climatiques et le risque de montée du niveau de la mer.
- Fil conducteur : **Doit-on prévoir un risque plus élevé d'inondation de la Seine ?**

Etape 1: Localiser le risque de crue (avec geoportail: compétence « s'informer dans le monde du numérique »)



Repérer: les risques de crue



Mener une enquête:

- **Que s'est-il passé en ce début juin 2016 ?**
 - Construire des hypothèses
 - Se poser des questions
 - A-t-on déjà connu ce type de phénomène ?

Propositions autour de deux activités:

o Une recherche pour une approche en géo histoire:

Rechercher des images de la Seine et des inondations passées (PEAC):

- Anciennes cartes postales sur la crue de 1910
- Œuvres d'artistes (Alfred Sisley...)

Recherche possible sur le site de l'Agence régionale de l'environnement de Haute-Normandie:

http://www.arehn.asso.fr/dossiers/cruces/cruces_seine.html

Un risque déjà présent par le passé: crue de 1910 (mois de février)

Sources:

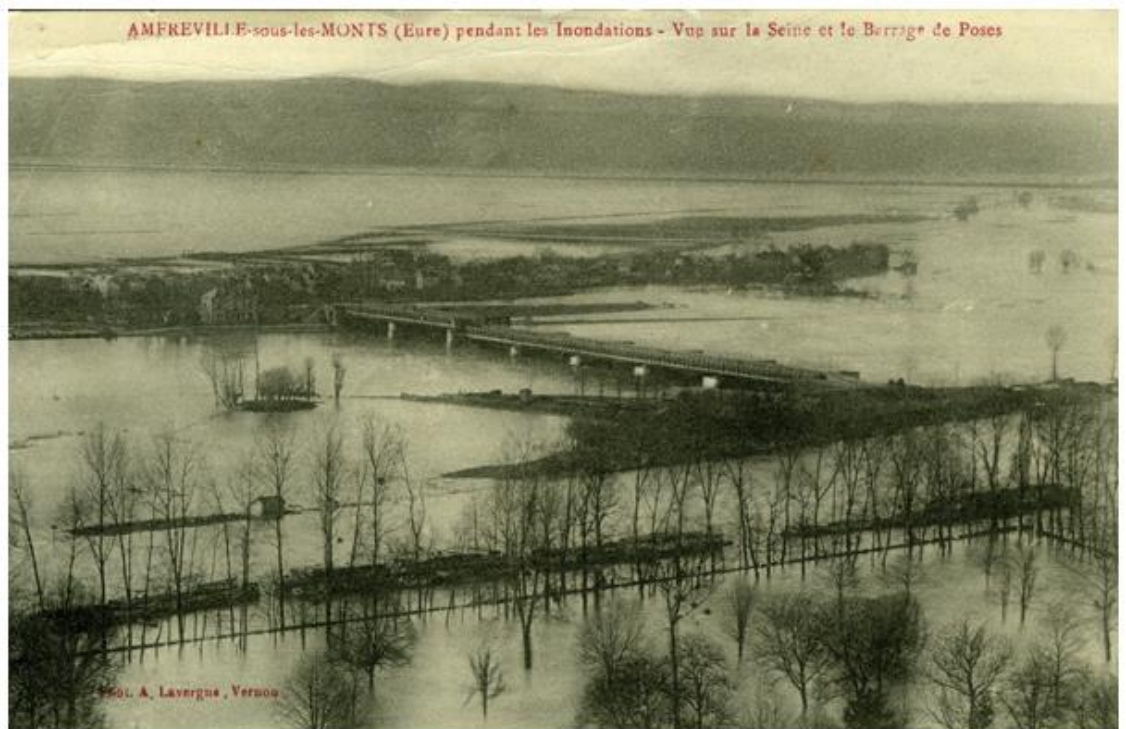
http://www.arehn.asso.fr/dossier/cruces/cruces_seine.html

ELBEUF. — LA CRUE DE LA SEINE. — Le Quai près du Pont Suspendu.



Cliché Rameil — Edition Lucas

AMFREVILLE-SOUS-LES-MONTS (Eure) pendant les Inondations - Vue sur la Seine et le Barrage de Poses



1901. A. Lavergne, Vernon

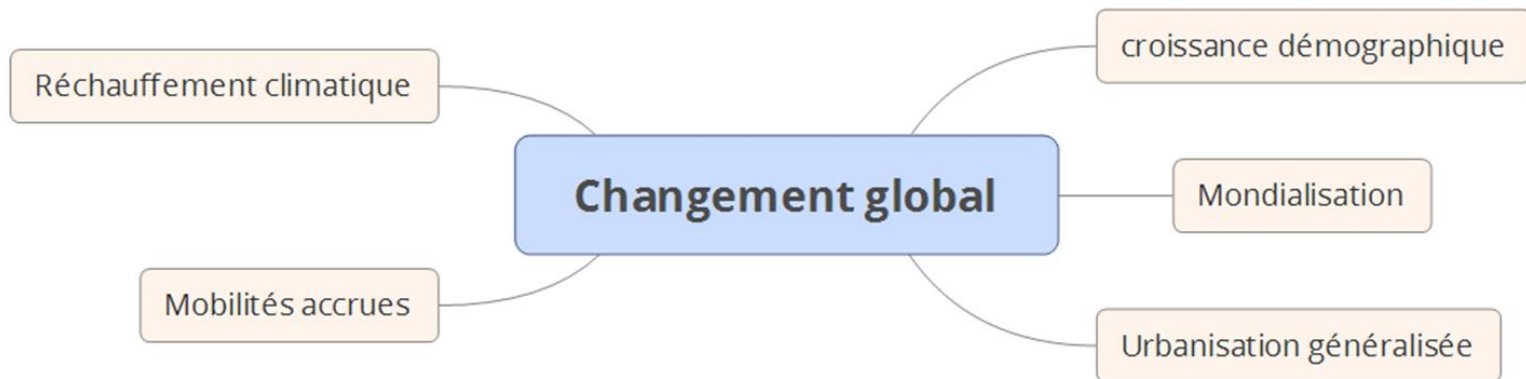
Pourquoi faire de la géo histoire ?

- Il s'agit de montrer la réalité du risque dans le passé. Ne pas véhiculer une vision d'un futur inquiétant.
- Mettre en avant les politiques de prévention des risques: nos sociétés sont mieux préparées aujourd'hui.

Rechercher les causes:

- Précipitations élevées notamment sur le bassin en amont;
- Phénomène de marée;
- Le changement global est-il en question ?

Le changement global:



Tâche cartographique:

- Proposer un croquis sur le risque d'inondation dans cette zone de la vallée de la Seine à partir d'un **fond de carte (diapo suivante)**: localiser le fleuve, les zones urbaines en expansion, les zones inondables (à partir de *geoportail*), l'influence de la marée jusqu'au barrage de Poses (près de Val de Rueil);
- Construire la légende;
- Proposer un titre (assez générale qui permettra d'inclure les risques technologiques ensuite);
- Indiquer la nomenclature.

Commentaire:

- Cette tâche permet de questionner le risque à l'échelle de la région et en lien avec la hausse du niveau des océans.

TITRE :

AVAL

AMONT

Mise en perspective

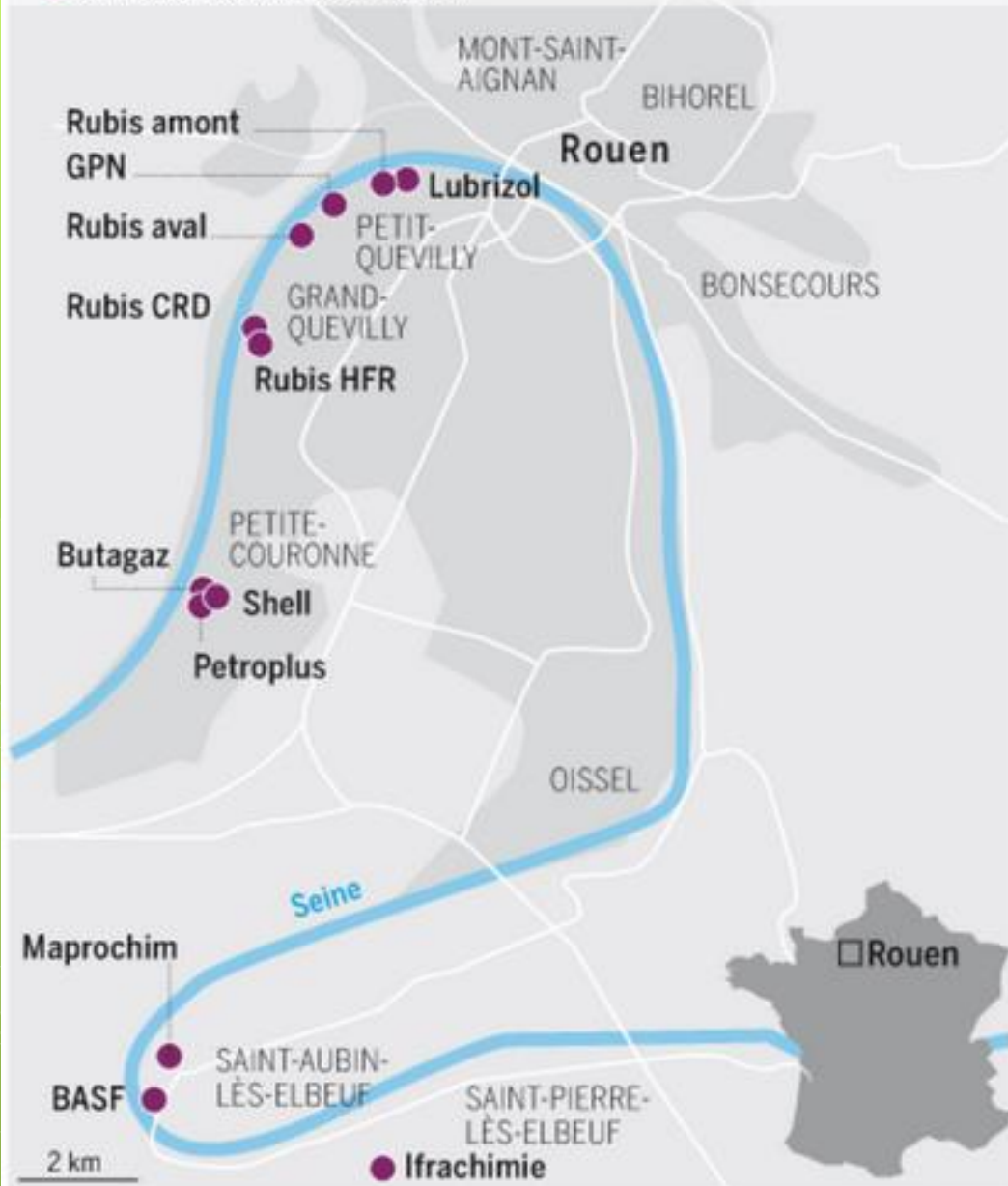
- Les risques naturels dans le monde (échelle mondiale).
- Géo prospective
- Comment nos sociétés prennent-elles en compte les risques naturels ?
- Travail sur deux risques:
 - Cyclone et tempête: liens avec le réchauffement climatique ? La hausse du niveau des océans en question.
 - Un séisme : comparaison entre un pays pauvre et le Japon.

Prévenir les risques industriels et technologiques autour de Rouen

suite de l'étude de cas

Une Seine industrielle

● Sites Seveso « seuil haut »



Carte des sites Seveso dans l'agglomération rouennaise (article « Rouen : douze sites Seveso... et toujours vulnérable », extrait du journal *Le Monde*, 04.02.2013).

La raffinerie Petroplus, fermée en avril 2013, est en cours de reconversion.

Activité élève

Choisir une usine classée SEVESO à partir de la carte: travail en groupe

- Proposer une fiche de présentation de l'usine;
- Identifier la nature du risque technologique;
- Localiser sur le croquis déjà construit les usines et construire la légende correspondante sur les site SEVESO.

Mise en perspective:

- Choix de quelques exemples de risques technologiques dans le monde:
 - Le risque nucléaire
 - Les flux de matières polluantes