

# Des ressources pour se former en Histoire-Géographie



## ÉVALUER EN HISTOIRE GÉOGRAPHIE

Le contexte récent a de nouveau placé l'évaluation au cœur des problématiques et des débats au sein de la communauté scolaire. Nous pensons donc le moment venu de faire un point au regard des interrogations de nombre d'enseignants d'Histoire-Géographie, sans pour autant avoir l'ambition de faire intégralement le tour de la question.

Cet article est construit à partir de ces questionnements. Il repose aussi sur des exemples de situations de classe, des pistes pédagogiques travaillées en formation et proposées par les inspecteurs. Il s'appuie enfin sur des éclairages liés à des travaux de chercheurs en éducation

Compte tenu du thème traité l'article des **principes pédagogiques transversaux** à des situations et **des exemples dans nos disciplines**. Il est conçu selon trois entrées que chacun pourra explorer en fonction de ses centres d'intérêts.

Il a vocation à être une ressource **pour se former et donc enrichir ses pratiques professionnelles**. Les IA-IPR d'Histoire-Géographie prennent l'entière responsabilité des propos qui y sont tenus. Cependant ces contenus se sont enrichis de nombreuses situations observées dans les classes, de contributions faites par les enseignants qu'ils soient formateurs ou non. Nous les remercions de leurs apports !

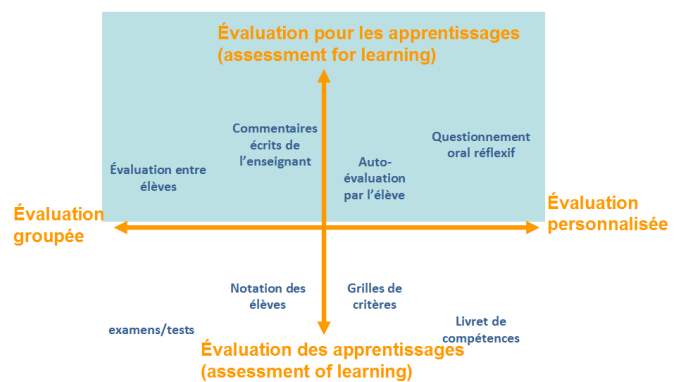
**Les IA-IPR d'Histoire-Géographie.**

# Des ressources pour se former en Histoire-Géographie



## Quels sens donner à l'évaluation ?

- A. Evaluer pour classer.
- B. Evaluer pour apprendre.
- C. Des usages variés



## Évaluer avec équité

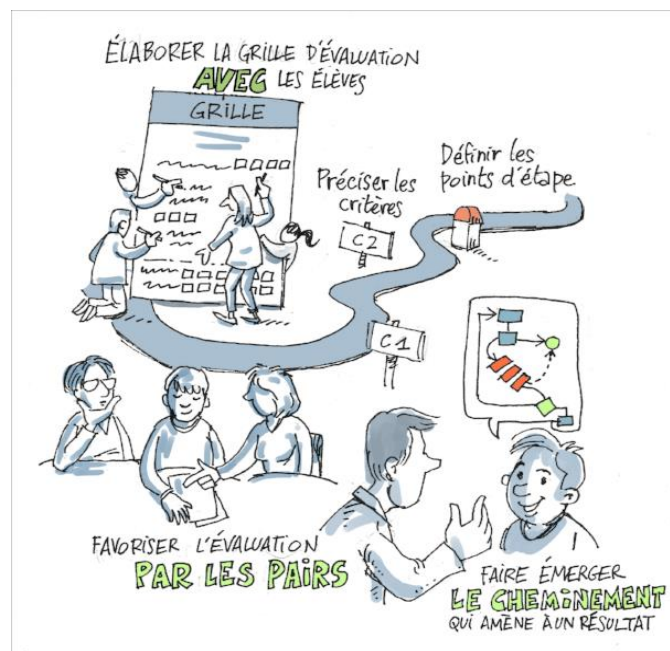
- A. Qu'est-ce que l'on évalue ?
- B. Une culture collective de l'évaluation.
- C. Des critères d'évaluation



# Des ressources pour se former en Histoire-Géographie

## Pratiquer une évaluation vraiment formative

- A. Définition
- B. Identifier des réussites
- C. Pratiquer l'auto et la co-évaluation
- D. Piloter son enseignement



## ÉVALUER EN HISTOIRE- GÉOGRAPHIE

Télécharger l'intégralité du document